

Pour le bien-être du salarié...

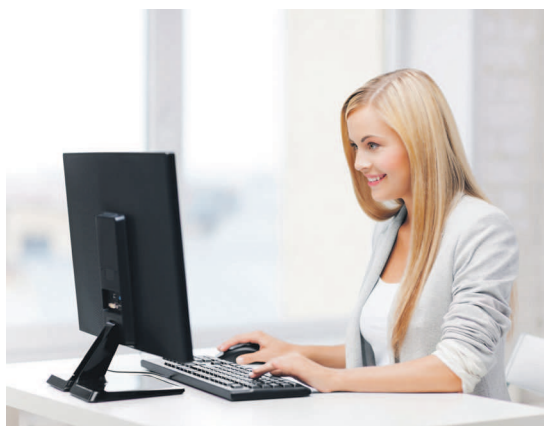
PAR C.B.

FATIGUE VISUELLE, TROUBLE MUSCULO-SQUELETTIQUE, STRESS, les risques médicaux liés à la qualité de vie au travail sont un sujet porteur d'innovation et de solutions...

« Aujourd'hui, les adultes passent plus de 7 h 30 par jour devant les écrans digitaux. Plus de 70 % des salariés souffrent de fatigue visuelle (maux de tête, larmoiements, vision floue), cela peut affecter leur concentration et leur capital visuel. » Le constat effectué par Nathalie Willart, orthoptiste de formation, l'a amenée à créer Coach for eyes, une plate-forme, ainsi qu'une application, Vizygood, pour diminuer l'impact des écrans.

PRENDRE SES DISTANCES AVEC L'ÉCRAN

« Grâce aux technologies de reconnaissance faciale, l'utilisateur peut ajuster



son espace de travail pour le rendre plus confortable. Deux tiers des personnes ne savent pas à quelle distance de leur ordinateur elles doivent se placer. L'application incite également à faire des pauses pour préserver le capital visuel, postural et intellectuel. Elle contient aussi des jeux inspirés des pratiques orthoptiques pour tonifier et détendre les yeux », détaille Nathalie Willart. La solution a déjà séduit de grands groupes

comme Air liquide, SNCF ou BNP Paribas.

MOTIVER L'ACTIVITÉ PHYSIQUE

Autre thème, autre objectif : inciter les salariés à faire plus d'activité physique. S'évader d'Alcatraz, faire le tour du monde en 80 jours, gravir le mont Fuji... sont autant d'aventures virtuelles que propose la société Kiplin, en mode collaboratif. « Une invitation est lancée à l'ensemble des salariés.

Ils peuvent alors constituer des équipes de cinq à dix personnes. C'est l'activité cumulée des membres de l'équipe qui la fait progresser dans le jeu », décrit Vincent Tharreau, le PDG de Kiplin. Pas besoin d'être un grand sportif pour accumuler des points, les petits gestes suffisent comme faire ses courses à vélo, descendre deux arrêts plus tôt pour se rendre au travail. Les données d'activité sont calculées par un smartphone ou une montre connectée et transmises à la plate-forme Web du jeu. « Pour des programmes d'un an, les prix s'échelonnent de 10 à 30 € par collaborateur. Nous travaillons avec Orange, Clarins, notamment, mais aussi des PME et des ETI. Notre solution permet de créer du lien et de développer du collaboratif », précise Vincent Tharreau. Si la santé de l'entreprise passe par le bien-être des salariés, elle a ses remèdes.

TÉMOIN



YVES FORESTIER

Elie du Pré de Saint Maur

DIRECTEUR GÉNÉRAL MARKETING ET STRATÉGIE ET DIRECTEUR GÉNÉRAL PAIEMENTS INTERENTREPRISES D'EDENRED

PROPOS RECUEILLIS PAR C.B.

COMMENT EDENRED A-T-IL INTÉGRÉ LE DIGITAL ?

Edenred est né dans les années 1960 avec le programme Ticket restaurant. Aujourd'hui, nous sommes présents dans 45 pays et 44 millions de salariés possèdent un produit Edenred sous forme de carte, application mobile, Web, titre papier. Il y a quinze ans, nous avons lancé le paiement par carte et, depuis, les choses s'accélérent. 80 % de nos paiements sont maintenant réalisés sur le digital. Ces derniers mois, nous sommes passés à l'intégration de paiement avec les plates-formes de livraison de repas comme Deliveroo, Dejbox, Nestor ou Rapidle.

QUELS CHANGEMENTS CELA ENTRAÎNE-T-IL ?

Tout les processus doivent être revus en mettant l'utilisateur au centre. Avec les tickets papier, nous étions une entreprise

« Un nouvel univers de business »

essentiellement BtoB. Le paiement par carte et, plus encore, le mobile nous permettent d'acquérir une véritable expertise BtoC. Nous entretenons des relations de plus en plus riches avec les utilisateurs finaux, nous découvrons un nouvel univers de business. Cela réclame de nouvelles compétences. Les talents dont nous avons besoin aujourd'hui et demain sont des personnes issues du monde de la technologie pour faire tourner nos plates-formes, créer de nouvelles fonctionnalités mais aussi des professionnels du marketing digital en particulier BtoC.

QUELLE EST VOTRE STRATÉGIE FACE AUX START-UP ?

Nous avons un partenariat avec un fonds français, Partech Ventures, nous avons investi à ses côtés des millions d'euros dans des start-up en lien avec le digital. En 2012, Edenred Capital Partners, notre propre fonds, est né. Grâce à lui, nous finançons des start-up proches des problématiques d'Edenred : les ressources humaines, la restauration, les déplacements professionnels ou le paiement interentreprises.

VIVA 24-26 MAI 2018 PARIS TECHNOLOGY

ACCELERATE
YOUR
FUTURE

VENEZ DÉCOUVRIR
LE PARISIEN DE DEMAIN

SAMEDI 26 MAI - STAND E40

Keynotes animées par la rédaction du Parisien :

11h - Le Parisien face aux nouvelles consommations de l'information

12h - La stratégie digitale du Parisien

14h - Emploi, start-up et formation : les opportunités du numérique au cœur du Parisien Éco

15h - Data journalisme : la donnée au service de l'enquête

16h - Live City : la donnée au service des citoyens

#VivaLeParisien

Le Parisien